



Rýchlejšie rezanie

Titánová povrchová vrstva zaisťuje oveľa vyššiu odolnosť zubov voči opotrebovaniu. Listy vydržia dlhšie ostré a režu oveľa rýchlejšie.

Spevnená konštrukcia

Bi-metalové prevedenie umožňuje použitie pílového listu v tých najnáročnejších aplikáciách.

Listy pre mečové píly LENOX® Gold®

Najodolnejší pílový list vôbec.

Dlhšia životnosť pílového listu

Technológia T2™ a presne aplikovaná titánová povrchová vrstva pomáha rozptyľovať teplo, čím predlžuje životnosť pílového listu.



DREVO



DEMOLÁCIE



LAZER® pre špeciálne kovy



KOVY

Bi-metalové listy pre mečové píly

Mimoriadna odolnosť, rýchlejšie rezanie a univerzálne použitie

Vyvinuté pre najvyšší výkon
Prepracovaný dizajn minimalizuje trenie a nárast teploty pri rezaní širokého radu kovových materiálov.

Technológia T2™

Revolučné prevedenie nového pilového listu zaisťuje takmer o 100 % dlhšiu životnosť a o takmer 25 % vyššiu rýchlosť rezania v porovnaní s predchádzajúcou generáciou pilových listov LENOX® pre mečové píly.



Technology



Štandardné bi-metalové listy pre mečové píly

Technológia T2™

Dizajn zubov dvojnásobne predlžuje životnosť, v porovnaní s predchádzajúcim modelom.

Optimalizovaná geometria listu

Každý pilový list má jedinečnú konfiguráciu, vrátane agresívneho uhla čepele a zužujúceho sa tvaru listu, ktorý umožňuje rezanie aj na neprístupných miestach.

Vyvinuté pre najvyšší výkon

Špeciálny dizajn minimalizuje trenie a nárast teploty pri rezaní širokého radu kovových materiálov.

Č.položky	Popis	EAN	Balenie	Min. obj. množstvo List/Balenie*
20550414R	414R 102 x 19 x 0,9mm 14TPI	082472205503	500	5
20552418R	418R 102 x 19 x 0,9mm 18TPI	082472205527	500	5
20554424R	424R 102 x 19 x 0,9mm 24TPI	082472205541	500	5
20575634R	634R 152 x 19 x 1,3mm 4TPI	082472205756	500	5
20556676RC	676RC 152 x 11 x 1,3mm 6TPI, Contour Cutting	082472205565	500	5
20560606R	606R 152 x 19 x 0,9mm 6TPI	082472205602	500	5
20572656R	656R 152 x 19 x 1,3mm 6TPI	082472205725	500	5
20570636RP	636RP 152 x 19 x 1,3mm 6TPI, Plaster Cutting	082472205701	500	5
20582956R	956R 229 x 19 x 1,3mm 6TPI	082472205824	250	5
20585156R	156R 305 x 19 x 1,3mm 6TPI	082472205855	250	5
20562610R	610R 152 x 19 x 0,9mm 10TPI	082472205626	500	5
20580810R	810R 203 x 19 x 1,3mm 10TPI	082472205800	250	5
20583110R	110R 305 x 19 x 1,3mm 10/14TPI	082472205831	250	5
20564614R	614R 152 x 19 x 0,9mm 14TPI	082472205640	500	5
21519814R	814R 203 x 19 x 0,9mm 14TPI	082472215199	250	5
20566618R	618R 152 x 19 x 0,9mm 18TPI	082472205664	500	5
20578818R	818R 203 x 19 x 0,9mm 18TPI	082472205787	250	5
21510118R	118R 305 x 19 x 1,3mm 18TPI	082472215106	250	5
20568624R	624R 152 x 19 x 0,9mm 24TPI	082472205688	500	5
20579824R	824R 203 x 19 x 0,9mm 24TPI	082472205794	250	5
20530B656R	B656R 152 x 19 x 1,3mm 6TPI	082472205305	500	25
20558B956R	B956R 229 x 19 x 1,3mm 6TPI	082472205589	250	25
20590B810R	B810R 203 x 19 x 1,3mm 10TPI	082472205909	250	25
20493B610R	B610R 152 x 19 x 0,9mm 10TPI	082472204933	500	25
20491B110R	B110R 305 x 19 x 1,3mm 10/14TPI	082472204919	250	25
20494B614R	B614R 152 x 19 x 0,9mm 14TPI	082472204940	500	25
20529B618R	B618R 152 x 19 x 0,9mm 18TPI	082472205299	500	25
20487B818R	B818R 203 x 19 x 0,9mm 18TPI	082472204872	250	25
21511B118R	B118R 305 x 19 x 0,9mm 18TPI	082472215113	250	25

Návod na výber listu do mečovej píly

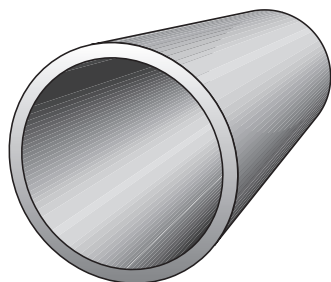
	DREVO	DREVO S KLINCAMI	NEŽELEZNÉ KOVY	DEMOLAČNÉ PRÁCE	HASIČSKÉ A ZÁCHR. ZBORY	PLASTY A KOMPOZITNÝ MATERIÁL	HRUBÉ KOVY	STREDNE HRUBÉ KOVY	TENKÉ KOVY	ŠADROKARTÓN OMIETKA	CEMENTOVÉ DOSKY	LIATNY	ABRAZÍVA
NALEPŠIE	LENOX Gold®									CARBIDE TIPPED	LENOX DIAMOND™		
LEPŠIE	BI-METAL	LAZER®	BI-METAL		LAZER			BI-METAL	LENOX DIAMOND™	CARBIDE GRIT			
DOBŘE	—	BI-METAL	—		BI-METAL			—	CARBIDE GRIT	—			

Návod na výber počtu zubov na palec dĺžky listu

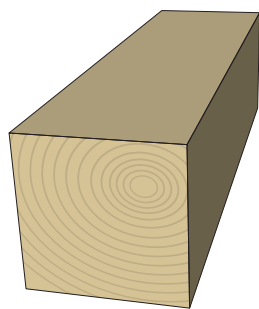
1"	3TPI	6TPI	8TPI	10TPI	10/14TPI	14TPI	18TPI	24TPI	GRIT	
HRUBÝ ←	KVALITA REZU								→ JEMNÝ	
RÝCHLO ←	RÝCHLOSŤ REZANIA								→ POMALY	
DREVO				HRUBÝ KOV 3 - 13mm					STREDNE HRUBÝ KOV 2 - 8mm	
							TENKÝ KOV 3mm A MENEJ			
									ABRAZÍVA	

Návod na výber dĺžky rezacej lišty

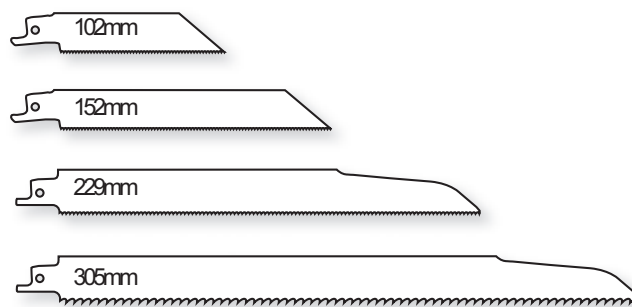
V reze musia byť vždy 2 zuby



← ŠÍRKA →



← ŠÍRKA →



ŠÍRKA MATERIÁL + 76 mm = DĹŽKA LISTU

Príklad: 127 mm (šírka) + 76 mm = 203 mm.

Použite 203 mm alebo 229 mm list.