



### Rýchlejšie rezanie

Titánová povrchová vrstva zaisťuje oveľa vyššiu odolnosť zubov voči opotrebovaniu. Listy vydržia dlhšie ostré a režu oveľa rýchlejšie.

### Spevnená konštrukcia

Bi-metalové prevedenie umožňuje použitie pílového listu v tých najnáročnejších aplikáciách.

## Listy pre mečové píly LENOX® Gold®

### Najodolnejší pílový list vôbec.

#### Dlhšia životnosť pílového listu

Technológia T2™ a presne aplikovaná titánová povrchová vrstva pomáha rozptyľovať teplo, čím predlžuje životnosť pílového listu.



DREVO



DEMOLÁCIE



LAZER® pre špeciálne kovy



KOVY

## Multimateriálové pílové listy pre mečové píly



Č.položky.	Popis	EAN	Balenie	Min. obj. množstvo List/Balenie*
1769340	635R 152 x 19 x 0,9mm 10/14TPI	5706915078565	500	5
1769341	835R 203 x 19 x 0,9mm 10/14TPI	5706915078572	250	5

## Listy Lazer® pre mečové píly



Č.položky	Popis	EAN	Balenie	Min. obj. množstvo List/Balenie*
201706110R	6110R 152 x 25 x 1,1mm 10TPI	082472201703	500	5
201726114R	6114R 152 x 25 x 1,1mm 14TPI	082472201727	500	5
201746118R	6118R 152 x 25 x 1,1mm 18TPI	082472201741	350	5
201769110R	9110R 229 x 25 x 1,1mm 10TPI	082472201765	250	5
201789114R	9114R 229 x 25 x 1,1mm 14TPI	082472201789	250	5
201809118R	9118R 229 x 25 x 1,1mm 18TPI	082472201802	200	5
2018212110R	12110R 305 x 25 x 1,1mm 10TPI	082472201826	250	5
2018412114R	12114R 305 x 25 x 1,1mm 14TPI	082472201840	250	5
2019012118R	12118R 305 x 25 x 1,1mm 18TPI	082472201901	200	5
20185B12114R	12114R 305 x 25 x 1,1mm 14TPI	082472201857	250	25

## Listy pre mečové píly pre demolačné práce



Č.položky	Popis	EAN	Balenie	Min. obj. množstvo List/Balenie*
20598966R	966R 229 x 28 x 1,6mm 6TPI	082472205985	120	2
20371966R5	966R 229 x 28 x 1,6mm 6TPI	082472203714	250	5
20500106R	106R 305 x 28 x 1,6mm 6TPI	082472205008	120	2
20597960R	960R 229 x 28 x 1,6mm 10TPI	082472205978	120	2
20372960R5	960R 229 x 28 x 1,6mm 10TPI	082472203721	250	5
20523B966R	966R 229 x 28 x 1,6mm 6TPI	082472205237	250	25
20524B960R	960R 229 x 28 x 1,6mm 10TPI	082472205244	250	25

**Aké sú výhody nových pílových listov T2™3**

**Vydržia viac:** O takmer 100 %\*\*

**Režu rýchlejšie:** O takmer 25%\*\*

**Sú odolné voči vyštrbeniu:** Bi-Metal

\*\* v porovnaní so staršími listami

LENOX

**Vlastná technológia T2™**

T2™ teraz dostupná na listoch 6, 10, 10/14, 14, 18 a 24TPI na rezanie dreva a kovov.

**Dlhšia životnosť:** V porovnaní so štandardnými bi-metalovými listami vydrží o 45 % dlhšie.

**Vyššia pevnosť a odolnosť:**

Jedinečná geometria listu spevňuje slabšie miesta a vylepšuje pevnosť a odolnosť pílových listov.

**Sú odolné voči vyštrbeniu:** Zmes použitá pri výrobe bi-metalových listov zaisťuje odolnosť voči zalomeniu a predlžuje životnosť listu.

**Optimalizovaný výkon:** Hrúbšie (1,1 mm) a širšie (25 mm) pílové listy minimalizujú rozkmitanie a zaisťujú rovnejšie a jemnejšie rezy.

Vlastná technológia T2™ je teraz dostupná v celom modelovom rade pílových listov LAZER pre mečové píly.

**Technológia T2™**

Dizajn zubov zaisťuje dvojnásobnú životnosť v porovnaní s predchádzajúcim modelom pre urýchlenie a zjednodušenie demolačných prác.

**Maximálna odolnosť**

Najväčší pílový list na trhu (28 mm) je mimoriadne odolný voči ohnutiu a poskytuje maximálnu kontrolu nad najnáročnejšími demolačnými aplikáciami.

**Optimalizovaná geometria listu**

Každý pílový list má jedinečnú konfiguráciu, vrátane agresívneho uhla čepele a zužujúceho sa tvaru listu, ktorý umožňuje rezanie aj na neprístupných miestach. Vlastná technológia T2™ je teraz dostupná v celom modelovom rade pílových listov pre mečové píly na demolačné práce.

\*Položky je možné objednať len v násobkoch minimálneho objednávacieho množstva

## Návod na výber listu do mečovej píly

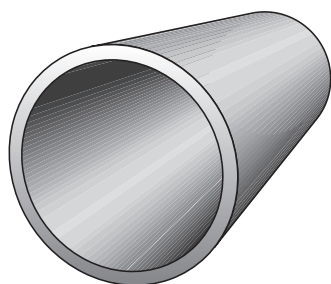
	DREVO	DREVO S KLINCAMI	NEŽELEZNÉ KOVY	DEMOLAČNÉ PRÁCE	HASIČSKÉ A ZÁCHR. ZBORY	PLASTY A KOMPOZITNÝ MATERIÁL	HRUBÉ KOVY	STREDNE HRUBÉ KOVY	TENKÉ KOVY	ŠADROKARTÓN OMIETKA	CEMENTOVÉ DOSKY	LIATNY	ABRAZÍVA
NALEPŠIE	LENOX Gold®									CARBIDE TIPPED	LENOX DIAMOND™		
LEPŠIE	BI-METAL	LAZER®	BI-METAL		LAZER			BI-METAL	LENOX DIAMOND™	CARBIDE GRIT			
DOBŘE	—	BI-METAL	—		BI-METAL			—	CARBIDE GRIT	—			

## Návod na výber počtu zubov na palec dĺžky listu

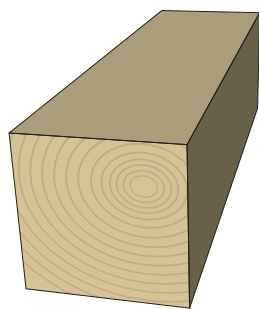
1"	3TPI	6TPI	8TPI	10TPI	10/14TPI	14TPI	18TPI	24TPI	GRIT	
HRUBÝ ←	KVALITA REZU								→ JEMNÝ	
RÝCHLO ←	RÝCHLOSŤ REZANIA								→ POMALY	
DREVO				HRUBÝ KOV 3 - 13mm					STREDNE HRUBÝ KOV 2 - 8mm	
							TENKÝ KOV 3mm A MENEJ			
									ABRAZÍVA	

## Návod na výber dĺžky rezacej lišty

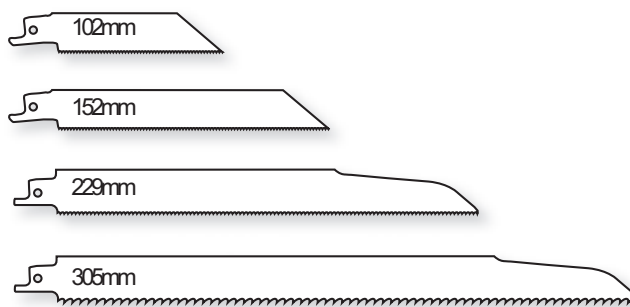
V reze musia byť vždy 2 zuby



← ŠÍRKA →



← ŠÍRKA →



ŠÍRKA MATERIÁL + 76 mm = DĹŽKA LISTU

Príklad: 127 mm (šírka) + 76 mm = 203 mm.

Použite 203 mm alebo 229 mm list.